

Euroluca

# THE EUROLUCE INTERNATIONAL LIGHTING FORUM

DIRETTO DA ANNALISA ROSSO  
IN COLLABORAZIONE CON APIL

## LIGHT FOR LIFE. LIGHT FOR SPACES

10-11.04 2025  
ARENA THE FOREST OF SPACE  
BY SOU FUJIMOTO - EUROLUCE  
FIERA MILANO-RHO - PAD. 2

Organizzato da



In collaborazione con



Con il patrocinio di



fieramilano

Modera **Ed Stocker**, Europe Editor at Large Monocle

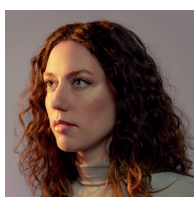
## SALUTI INTRODUTTIVE

Ore 10.00

**Maria Porro**, Presidente Salone del Mobile.Milano

**Carlo Urbinati**, Presidente Assoluce di FederlegnoArredo

## MASTERCLASS



Ore 10.30

**Marjan van Aubel**

Solar Designer



Ore 11.15

**Stefano Mancuso**

Neurobiologo delle piante,  
Direttore Laboratorio Internazionale  
di Neurobiologia Vegetale,  
Università degli Studi Firenze



Ore 12.15

**Robert Wilson**

Artista

## TAVOLA ROTONDA

Ore 14.00

**Nicholas Belfield**, Partner dpa lighting consultants

**Piero Benvenuti**, Professore Emerito di Astrofisica, Università degli Studi di Padova

**Rogier van der Heide**, Lighting Designer

**Shelley James**, Lighting Strategy Consultant, Director Age of Light Innovations

**Manuel Spitschan**, Research Group Leader, Max Planck Institute for Biological Cybernetics & Professor of Chronobiology & Health, Technical University of Munich

## WORKSHOP

Ore 15.45

**Trasparenza, Flessibilità e Sostenibilità**

**Adrien de Lassence**, Associate Director Sou Fujimoto Atelier Paris

**Gli architetti iscritti al CNAPPC potranno ottenere 10 CFP** partecipando al The Euroluce International Lighting Forum (5 CFP per giovedì 10 e 5 CFP per venerdì 11). L'accesso è gratuito con il biglietto d'ingresso al Salone del Mobile. Per il riconoscimento dei crediti, si consiglia la pre-registrazione tramite il seguente [FORM](#).

Organizzato da



Salone  
del Mobile.  
Milano

In collaborazione con



Con il patrocinio di



fieramilano

Modera **Ed Stocker**, Europe Editor at Large Monocle

## SALUTI INTRODUTTIVI

Ore 10.00

**Maria Porro**, Presidente Salone del Mobile.Milano

**Carlo Urbinati**, Presidente Assoluce di FederlegnoArredo

## MASTERCLASS



Ore 10.30

**Kaoru Mende**  
Lighting Designer



Ore 11.15

**Patrick Rimoux**  
Light Sculptor



Ore 12.15

**Lonneke Gordijn**  
Artista, Co-Founder DRIFT

## TAVOLA ROTONDA

Ore 14.00

**Susanna Antico**, Architetto, Lighting Designer

**Hervé Descottes**, Lighting Designer, Founder L'Observatoire International

**Mariel Fuentes**, Lighting Designer, Co-Founder MMAS Lighting

**Tim Ingold**, Emeritus Professor of Social Anthropology, University of Aberdeen

**Elisa Orlanski Ours**, Chief Planning, Design Officer Corcoran Sunshine Marketing Group

**Carla Wilkins**, President-Elect IALD, Senior Partner Lichtvision design

## WORKSHOP

Ore 15.45

**Luce temporanea nello spazio permanente. Soluzioni di illuminazione creative per musei e mostre**

**A.J. Weissbard**, Lighting Designer

**Gli architetti iscritti al CNAPPC potranno ottenere 10 CFP** partecipando al The Euroluce International Lighting Forum (5 CFP per giovedì 10 e 5 CFP per venerdì 11). L'accesso è gratuito con il biglietto d'ingresso al Salone del Mobile. Per il riconoscimento dei crediti, si consiglia la pre-registrazione tramite il seguente [FORM](#).

Organizzato da



In collaborazione con



Con il patrocinio di



fieramilano